



ФЕДЕРАЛЬНАЯ СЛУЖБА
ГОСУДАРСТВЕННОЙ СТАТИСТИКИ

ОЦЕНКА ЧИСЛЕННОСТИ ПОСТОЯННОГО НАСЕЛЕНИЯ НА 01.01.2022 г. (БЕЗ УЧЕТА ВПН-2020)



ПО СТАВРОПОЛЬСКОМУ КРАЮ

СОДЕРЖАНИЕ

1. Оценка численности постоянного населения на 01.01.2022 г.
2. Динамика численности постоянного населения на начало года
3. Изменение численности населения по компонентам
4. Прирост (сокращение) численности населения в 2021 году по городским и муниципальным округам



ОЦЕНКА ЧИСЛЕННОСТИ ПОСТОЯННОГО НАСЕЛЕНИЯ

на 01.01.2022 г., человек

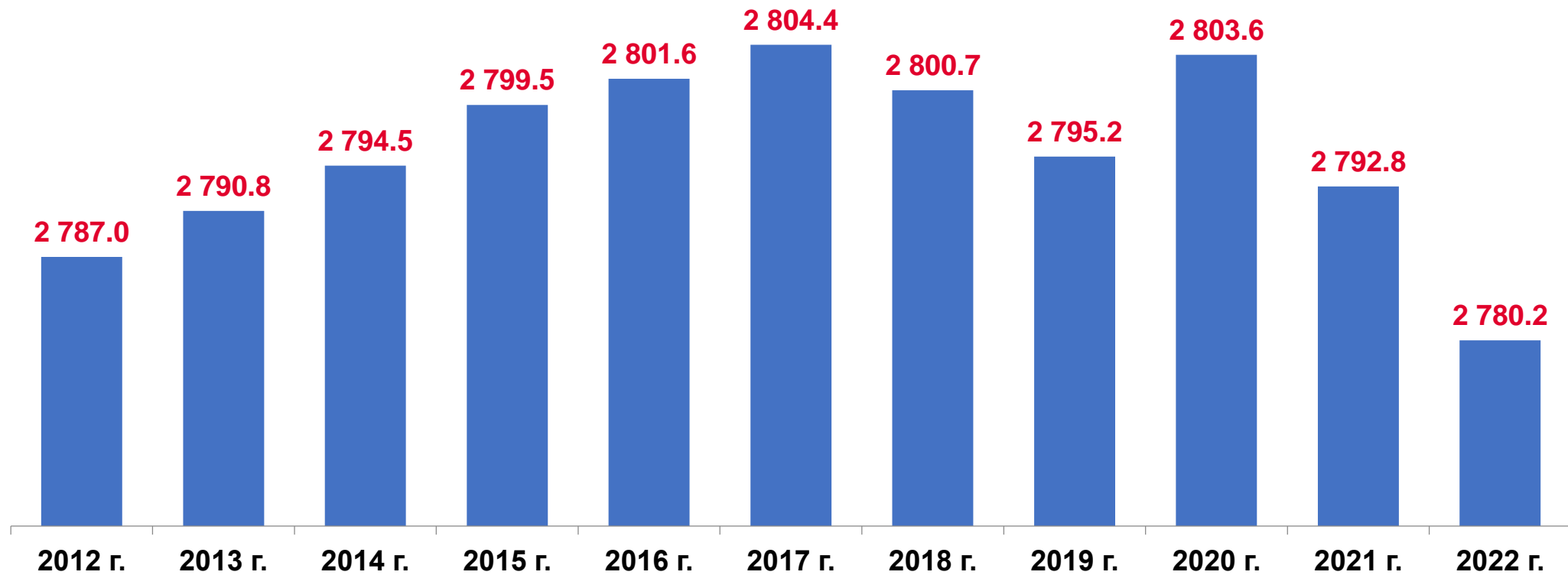


	Все население	Городское население	Сельское население
Всего по Ставропольскому краю	2780204	1649683	1130521
В том числе			
<i>Городские округа</i>	<i>1943749</i>	<i>1495560</i>	<i>448149</i>
<i>Муниципальные округа</i>	<i>836455</i>	<i>154123</i>	<i>682332</i>

ДИНАМИКА ЧИСЛЕННОСТИ ПОСТОЯННОГО НАСЕЛЕНИЯ НА НАЧАЛО ГОДА

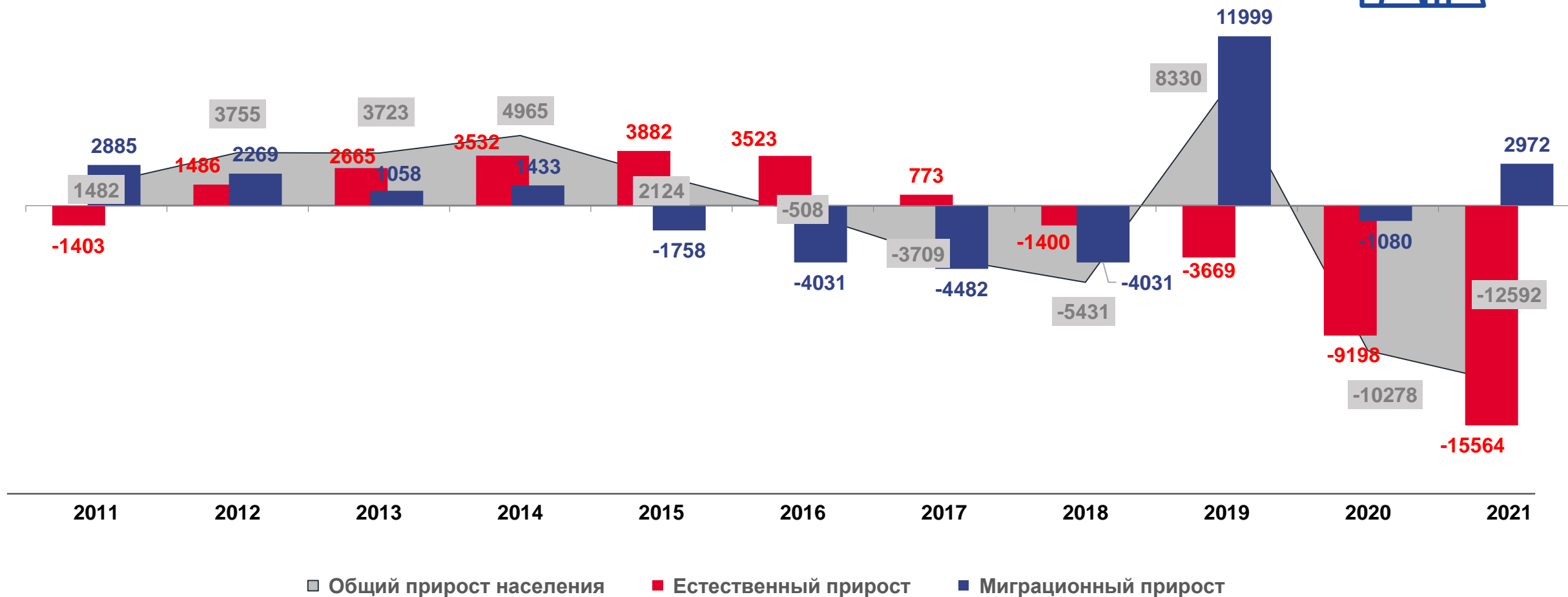


ТЫС. ЧЕЛОВЕК

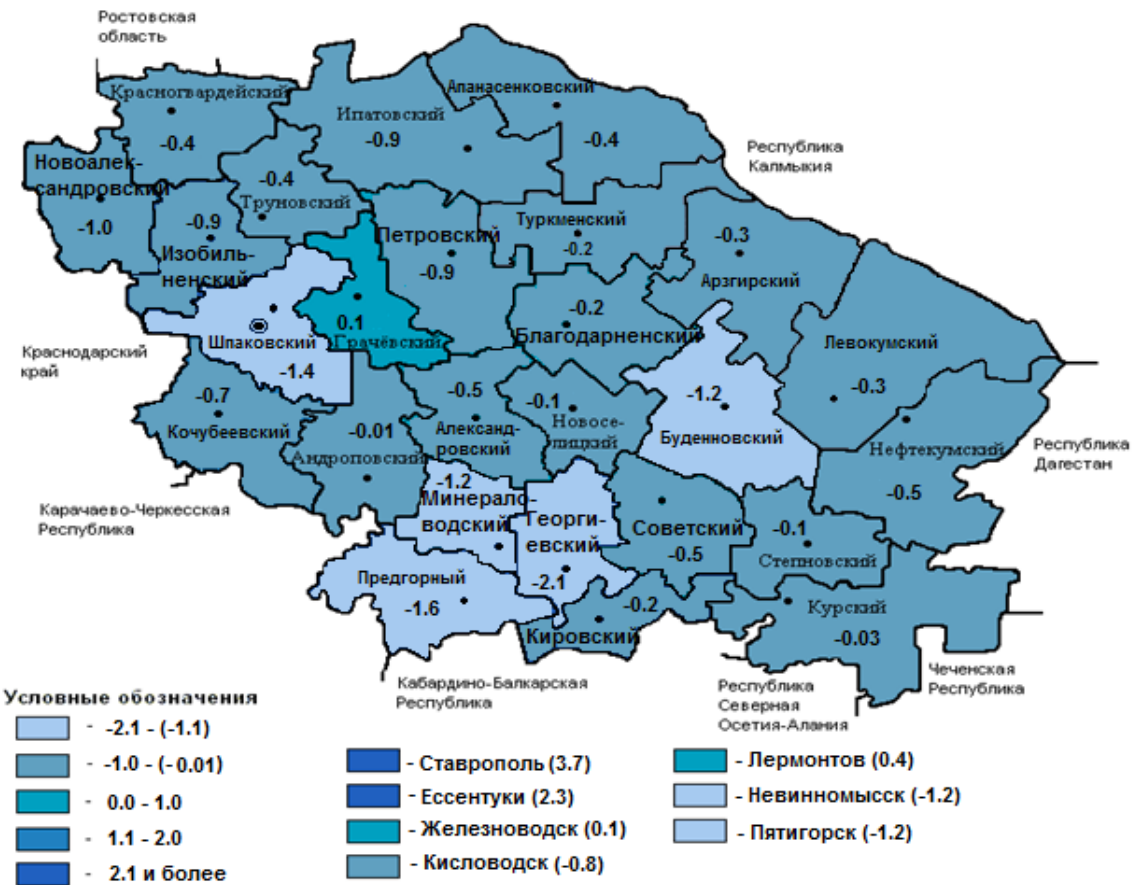


ИЗМЕНЕНИЕ ЧИСЛЕННОСТИ НАСЕЛЕНИЯ ПО КОМПОНЕНТАМ

ЧЕЛОВЕК



ПРИРОСТ (СОКРАЩЕНИЕ) ЧИСЛЕННОСТИ НАСЕЛЕНИЯ В 2021 ГОДУ ПО ГОРОДСКИМ И МУНИЦИПАЛЬНЫМ ОКРУГАМ, тыс. человек



Всего по Ставропольскому краю	-12,6
в том числе	
Городские округа	-5,1
Муниципальные округа	-7,5